

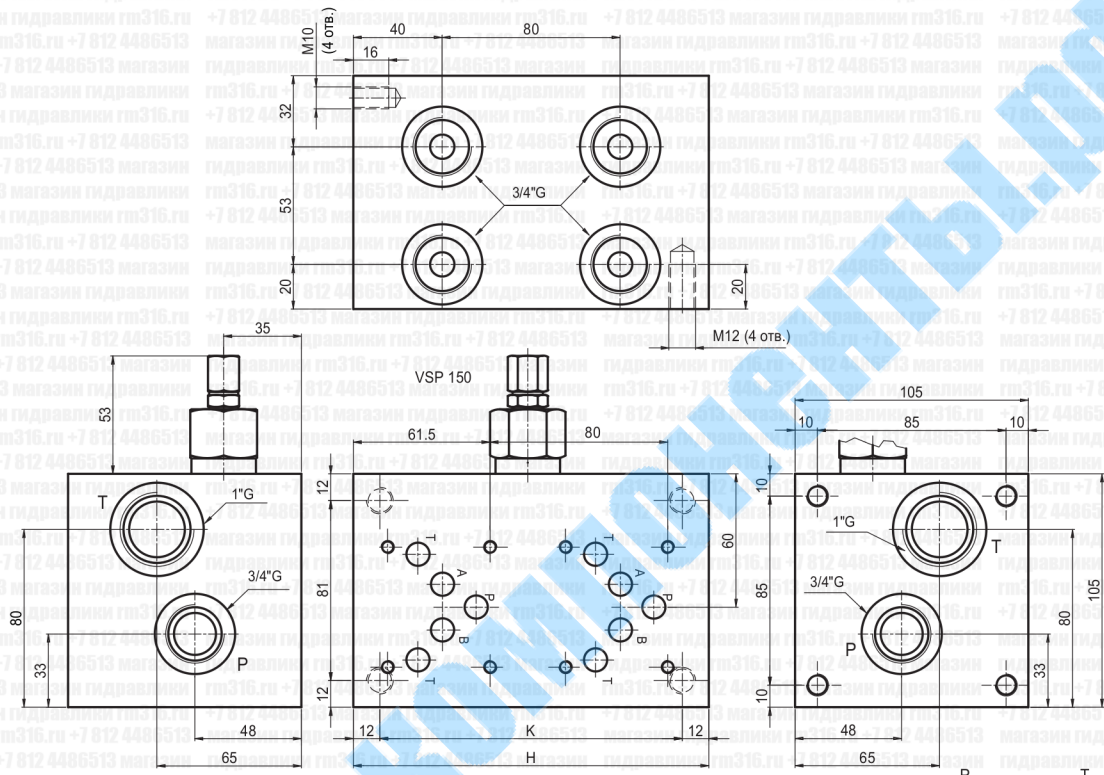
МНОГОМЕСТНЫЕ МОНТАЖНЫЕ ПЛИТЫ

EM235/...F

Порты А-В-Р: G 3/4" сбоку, порт Т: G 1"1/4,
с предохранительным клапаном или без него (RV).

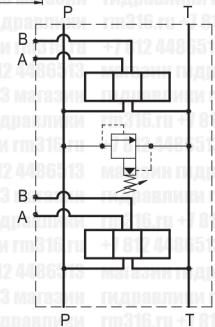
37

МНОГОМЕСТНЫЕ МОНТАЖНЫЕ ПЛИТЫ



К-во мест	H	K	Масса, кг
1Y	80	56	5
1Z	110	86	8
2	160	136	12
3	240	216	18.5
4	320	296	25
5	400	376	31.5
6	480	456	38

Гидравлическая схема
Параллельное соединение



Код для заказа

EM 23 5 / * * * F

- EM — EUROFLUID
- 23 — Многоступенчатая монтажная плита = M
- 5 — С двойной сливной линией = 23
- * — Под клапаны по CETOP 5
- * — Количество мест = 2-3-4-5-6
- * — Диапазон настройки пружины:
0 = 1.7-70 бар
2 = 10-210 бар
3 = 35-350 бар
- F — Регулировка
F = Гайка под ключ

X = С предохранительным клапаном
Z = С подготовкой под предохранительный клапан
Y = Без предохранительного клапана

ПРИМЕЧАНИЕ: характеристики предохранительного клапана приведены на стр. 52.